

# INTEX®

## Fiber-Tech™ Technology



ТЕХНОЛОГИЯ FIBER-TECH™ • ファイバーテック テクノロジー • FIBER-TECH™ 技術



6



Nosso avançado sistema de condicionamento de água reduz o acúmulo de cálcio e aumenta a eficiência para uma experiência mais agradável do Spa.

Vores avancerede vandbehandlingssystem reducerer ophobning af kalk og øger effektiviteten for en endnu behageligere oplevelse af whirlpoolen.

Nasz zaawansowany system regulacji wody redukuje powstawanie wapnia i zwiększa efektywność dla lepszych doznań w basenie Spa.

Передовая технология обработки воды уменьшает образование кальция и повышает эффективность работы оборудования для получения наибольшего удовольствия от СПА.

我々の先進の水質調整システムは、カルシウムの増殖を減少させ、SPAをより楽しんでいただけます。

我们先进的净水处理系统，减少硬水中的钙质聚集，同一时间提升净水功效进而达到愉快的水疗体验。



### TECNOLOGIA FIBER-TECH™

Revolucionário, com tecnologia patenteada que introduz um novo spa exclusivo e portátil. A Piscina Spa com Construção Fiber-Tech™ é composto por milhares de fibras de poliéster de alta resistência, resultando em uma durabilidade e conforto surpreendente.

### CONTEÚDO INCLUSO

Banheira • Cobertura isolante • Aquecimento / Filtragem / Bomba de ar / Sistema de tratamento de água pesada • 2 cartucho • Proteção térmica para o fundo • Mangueira • Bolsa para o Transporte • Dispensador Químico • Tira de teste

\*Banheira de hidromassagem portátil para o uso no interior e exterior.

### ESPECIFICAÇÕES

Capacidade para pessoas/banho	6
Capacidade de água	1098 litros
Dimensões interno e externo	1,65m/2,16m
Altura	71cm
Calibragem	0,84mm
Material	PVC Laminado
Construção interna	54 Fiber-Tech™ Beams
Bomba para inflar	800W (1,1hp)
Aquecedor	2200W
Fluxo de água	1741 litros/hr
Faixa de Temperatura	20 ~ 40°C
Aumento de temperatura	1 ~ 2°C/hr
Jatos de bolha	140
Potência total exigida	13 ampères
Peso líquido	42 KG
Peso cheio	1140 KG

### FIBER-TECH™ TECHNOLOGI

Revolutionerende, patentanmeldt teknologi, der introducerer en enestående, ny og transportabel spa. PureSpa™ med Fiber-Tech™-konstruktion består af tusindvis af solide polyesterfibre, der sikrer holdbarhed og komfort.

### INDEHOLDER:

Badekar • Isolerende dække • Opvarmning / Filtrering / Blæser / Hårdtvandsystem • 2 patron • Termounderlag • Oppustningslange • Bærepose • Kemisk uddeler • Teststrimmel

\*Oppustelig bærbart overjordisk whirlpool for inden- og udendørs brug.

### SPECIFIKATIONER

Pladser	6
Vandkapacitet	1098L
Indre/ydre diameter	1,65m/2,16m
Højde	71cm
Trykmåler	0,84mm
Materialer	Lamineret pvc
Indvendig konstruktion	54 Fiber-Tech™-bjælker
Bobleblæser	800W (1,1hp)
Varmtvarmer	2200 W
Gennemstrømningshastighed	1741L/h
Temperaturinterval	20 ~ 40°C
Temperaturstigning	1 ~ 2°C/h
Bobleblæser	140
Samlet påkrævet effekt	13 ampère
Tølt vægt	42 KG
Fyldt vægt	1140 KG

### TECNOLOGIA FIBER-TECH™

Revolucyjna technologia, która przedstawia nowy przenośny basen Spa. Basen Spa z technologią Fiber-Tech™ składa się z tysięcy wytrzymałych poliestrowych włókien, co daje niesamowitą stabilność i komfort.

### ZAWARTOŚĆ

Wanna • Izolowana pokrywa • Podgrzewanie / Filtrowanie / Dysza / System zmiękczenia wody • 2 wkłady do pompy filtrującej • Mata ciepła • Wąż do pompowania • Płynak chemiczny • Torba • Paski testowe

\*Dmuchane przenośne naziemne jacuzzi do wewnętrznego i zewnętrznego użytku.

### SPECYFIKACJA

Liczba osób	6
Pojemność	1098 litrów
Wymiary zewnętrzne	1,65m/2,16m
Wysokość	71cm
Wentylacja	0,84mm
Material	Laminowane PVC
Wewnętrzna konstrukcja	54 Fiber-Tech™-Beams
Wytwarzacz bąbelków	800W (1,1hp)
Podgrzewacz	2200W
Napięcie przepływu	1741 litrów/hr
Zakres temperatury	20 ~ 40°C
Wzrost temperatury	1 ~ 2°C/hr
Dysze bąbelkowe	140
Całkowita wymagana moc	13 amperów
Waga suchego	42 KG
Waga pełnego	1140 KG

### ТЕХНОЛОГИЯ FIBER-TECH™

В основе нашего неповторимого портативного СПА лежит новая революционная технология! PureSpa™ с уникальной конструкцией Fiber-Tech™ состоит из тысяч высокопрочных полиэфирных волокон, которые придают нашему изделию удивительную долговечность и обеспечивают максимальный комфорт.

### В НАБОР ВХОДИТ:

Чаша • Герметичная крышка • Нагрев/Фильтрация/ Воздушный нагнетатель/Система смягчения воды • 2 картридж • Подстилка • Шланг • Сумка для переноски • Дозатор реагента • тестовые полоски

\*Надувная переносная надземная джакузи для внутреннего и наружного применения.

### ОСОБЕННОСТИ

Количество сидячих мест	6
Объем воды	1098 литров
Внутренние/внешние размеры	1,65м/2,16м
Высота	71см
Толщина материала	0,84мм
Материал	Ламинированные ПВХ
Внутренняя конструкция	54 Fiber-Tech™-балки
Воздушный насос/нагнетатель	800W (1,1hp)
Нагрев	2200W
Скорость потока	1741л/ч
Температурный режим	20 ~ 40°C
Повышение температуры	1 ~ 2°C/h
Подстилка из пены	140
Дополнительная сила тока	13 ампер
Вес джакузи без воды	42 кг
Вместительность/вес полной	1140 KG

### ファイバーテック テクノロジー

特許申請中の革新的な新しい移動式Spa。ファイバーテック構造を採用したPureSpa™は、数千の強化ポリエステルファイバーで構成され、驚くほどの安定性と心地良さを提供いたします。

### 製品付属品内容

浴槽 • 保温カバー • ヒーター/ろ過/エアブロー/硬水処理システム • フィルターカートリッジ2個 • 保温シート • ホース • 専用キャリーバッグ • 薬品専用ディスペンサー • 水質試験紙

\*屋内/屋外で使用可能な空気ビニール製ポータブルSPA。

### 仕様

使用人数	6
水容量	1098ℓ
内径/外径寸法	1.65m/2.16m
高さ寸法	71cm
厚さ	0.84mm
材質	PVCラミネート
内部構造	54本ファイバーテック構造
パンプ/エアブロー装置	800W (1.1hp)
ヒーター	2200W
水流速	1741ℓ/1時間
温度調整	20~40°C
温度上昇	1~2°C/1時間
バブルジェット数	140
総電力量	13A
本体重量	42 KG
水を入れた状態での重量	1140 KG

### FIBER-TECH™ 技术

革命性的发明，申请专利中的技术，引入独特创新的移动式SPA。使用Fiber-Tech™的PureSpa™是以数以千计的高强度纤维，带来了惊人的耐用性和舒适感。

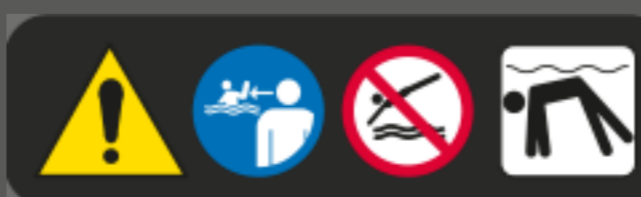
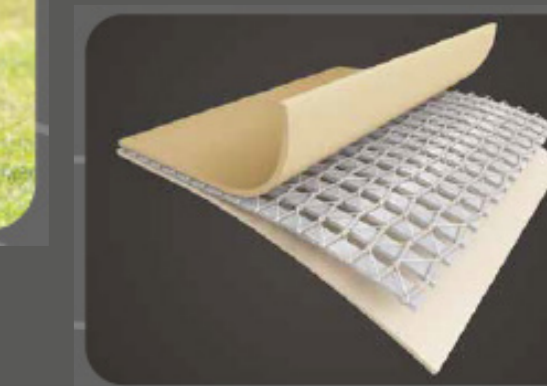
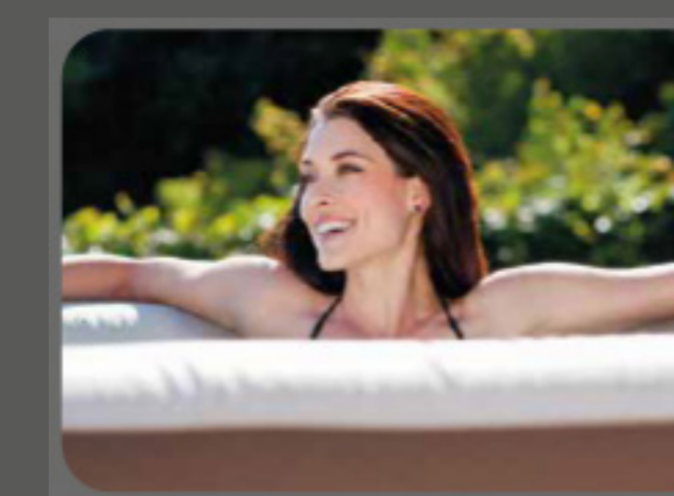
### 包括的内容

SPA本体 • 保温水池盖 • 加热/过滤/鼓泡/硬水处理系统 • 过滤芯2只 • 保温地垫 • 充气管 • 贮存提袋 • 投药器 • 水质测试条

\*充气携带式地上spa适用于室内和室外。

### 规格

座位	6
水容量	1098L
内/外径	1.65m/2.16m
高度	71cm
厚度	0.84mm
材质	粘合塑料
内部结构	54条Fiber-Tech™结构
鼓风机	800瓦特 (1.1马力)
加热器	2200瓦特
水流速	1741L/小时
控温范围	20~40°C
加热速率	1~2°C/小时
气泡孔	140
所需总电流	13安培
灌水前重量	42 KG
灌水后重量	1140 KG



Um Spa Portátil • Et Transportabel Spa • Jedno Przenośne Spa  
Одно Компактное Спа • 移動可能Spa一式 • 一只可移动式Spa

Please retain for reference  
Information à conserver  
Rogamos guarde esto para su futura referencia  
Bitte für Rückfragen aufbewahren  
Conservare per referenze future  
Belangrijke informatie! Bewaren!

Guardar para futuras consultas  
Bør gemmes for evt. senere henvendelse  
Zachowaj niniejsze informacje  
Сохраняйте инструкцию для дальнейшего использования  
箱は参照するために、保存するようにしてください  
请保留包装盒以便日后参考